

[View this email in your browser](#)



MERCI DE VOTRE SOUTIEN !

Newsletter

mars 2022



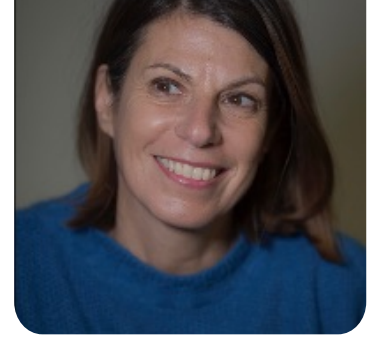
### Fonds de soutien CANHELP – aide à des enfants d’Ukraine atteints du cancer

Afin de venir en aide aux familles ayant un enfant atteint du cancer à Genève, la Fondation CANSEARCH lance un Fonds de soutien pour financer notamment divers frais non pris en charge par les institutions (médicaments non remboursés, traitements trop onéreux, etc.)

Au vu de la guerre en Ukraine et afin de pouvoir augmenter la capacité d'accueil d'enfants malades provenant de ce pays auprès de l'Unité d'onco-hématologie pédiatrique des Hôpitaux universitaires de Genève, une partie des avoirs de ce fonds seront destinés à financer les frais liés à cette prise en charge d'urgence.

Pour faire un don: Fondation CANSEARCH, compte à la BCGE, IBAN: CH61 0078 8000 0509 2559 9

### Bienvenue à Nuria Bermudez, en charge de la recherche de fonds



Nous sommes très heureux d'accueillir Mme Nuria Bermudez en charge de la recherche de fonds pour CANSEARCH depuis le 1<sup>er</sup> mars 2022.

Nous remercions chaleureusement Nathalie Martens Jacquet qui occupait ce poste et qui a décidé de relever un nouveau défi professionnel, pour le travail accompli. Nuria travaillera aux côtés de Patricia Legler, Secrétaire générale depuis 2017.

[Voir le profil de Nuria](#)

### Un nouveau compte bancaire à la BCGE pour vos dons

Depuis le 1<sup>er</sup> avril 2022, la Fondation CANSEARCH disposera d'un nouveau compte bancaire auprès de la BCGE vous permettant d'effectuer vos dons. Nous vous remercions de l'utiliser dès maintenant ! **Attention: le compte auprès de la Banque Mirabaud sera clôturé le 31 mars 2022**

[Coordonnées complètes](#)

### La Course solidaire RACE FOR GIFT



Après une absence de 2 ans du fait de la crise liée au Covid-19, la course solidaire RACE FOR GIFT aura à nouveau lieu le dimanche 22 mai 2022 à Genève. Venez marcher ou courir 5 ou 10km pour soutenir la recherche médicale sur les cancers pédiatriques ! Possibilités de participer à titre individuel (en famille, avec vos enfants ou entre amis) ou comme entreprise en créant un groupe de collaborateurs coureurs/marcheurs.

[Race for Gift](#)

### CANGOLF

Pour nos amis joueurs de golf, nous avons le plaisir de vous annoncer que la 2<sup>ème</sup> édition de la CANGOLF au Golf Club de Bornmont aura lieu le dimanche 12 juin 2022. Réservez d'ores et déjà cette date dans vos agendas !



### Nouvelle date pour la soirée des 10 ans



Suite aux reports dus au Covid-19, nous avons la grande joie de vous annoncer que la soirée CANSEARCH des dix ans aura lieu **le jeudi 22 septembre 2022 à l'Arena de Genève.**

Notez la date dans vos agendas : nous nous réjouissons de vous y retrouver nombreux !

Plus d'informations suivront. Consultez régulièrement notre site.

### Lancement de 2 bourses CANSEARCH



Afin de marquer le 10<sup>ème</sup> anniversaire de la Fondation CANSEARCH, nous avons lancé un appel à projets pour l'octroi d'une bourse compétitive de recherche en oncologie et hématologie pédiatrique. D'un montant de CHF 250'000.- attribué tous les 2 ans, ce soutien dont le délai de postulation était au 1<sup>er</sup> mars 2022, permet à un chercheur/chercheuse de Suisse romande de mener un projet de recherche dans ce domaine.

[Bourse de recherche](#)

Une 2<sup>ème</sup> bourse, de mobilité, sera allouée dès 2023, également tous les 2 ans, permettant à un chercheur ou clinicien d'aller parfaire sa formation à l'étranger et de revenir faire profiter notre région, de son expertise ainsi acquise. Cette bourse permet de financer le chercheur ou le clinicien, mais également de l'accompagner à son retour à Genève au sein de la plateforme de recherche CANSEARCH en oncologie et hématologie pédiatrique de l'Université de Genève. A noter qu'il est encore possible pour un ou des donateurs, de financer cette bourse de mobilité.

[Bourse de mobilité](#)

### Autres initiatives CANSEARCH 2.0



La Fondation CANSEARCH évolue et présente de nouvelles initiatives « CANSEARCH 2.0 » pour fêter ses 10 ans d'existence.

#### La fondation développe en particulier

- Le **Fonds de soutien CANHELP** destiné d'une part à aider les enfants d'Ukraine atteints du cancer ou de maladies hématologiques accueillis et soignés aux Hôpitaux Universitaires de Genève (HUG), et d'autre part et de manière plus générale, à soutenir toute famille d'enfants malades de l'Unité d'oncologie et hématologie pédiatrique des HUG pour divers besoins financiers leur permettant par exemple d'accéder à des thérapies ou des examens génétiques encore non remboursés en Suisse, voire de bénéficier de traitements hors de notre pays si nécessaire.
- Un **Programme de suivi des survivants du cancer** aux HUG en 2022 pour accompagner les enfants et adolescents ayant soufferts d'un cancer pendant l'enfance dans l'évolution de leur santé à l'âge adulte.
- Un **Programme de traitement spécifique et individualisé pour les adolescents** souffrant d'un cancer aux HUG depuis le 1<sup>er</sup> janvier 2022.

Plusieurs programmes spécifiques de "CANSEARCH 2.0" sont en cours d'élaboration pour 2023: programme de soins palliatifs pédiatriques, programme de soutien psychologique individualisé pour les familles, programme de suivi de la drépanocytose, bourse de stage de formation médicale de recherche dans l'Unité d'oncologie et hématologie pédiatrique des HUG ainsi qu'à la plateforme de recherche.

[EN SAVOIR PLUS](#)

### L'avancement du projet RELIVE sur le cancer du foie



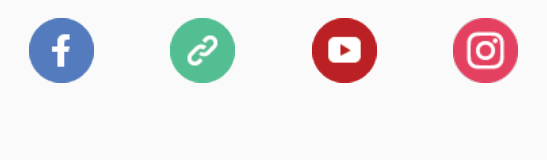
Grâce au soutien de la Fondation CANSEARCH, le projet de recherche RELIVE sur le cancer du foie a connu d'intéressants et importants développements.

Le cancer du foie de l'enfant est une maladie extrêmement rare, représentant 1% des cancers de l'enfant, avec un excellent pronostic de survie. La rechute de ce cancer est également extrêmement rare, mais une étude internationale collaborative doit exister afin de collecter les informations nous permettant de mieux comprendre comment traiter ces rechutes qui sont grevées aujourd'hui d'un pronostic très sombre.

Le registre international des rechutes du cancer du foie de l'enfant (RELIVE - <https://relive-international.net>) dont les HUG sont le sponsor et que la Fondation CANSEARCH finance entièrement, a donc été créé par le Professeur Marc Ansari. Il est actuellement déjà ouvert aux USA, au Canada, en Europe, en Australie, en Nouvelle-Zélande et au Japon. Plus de 50 patients ont déjà pu être enregistrés dans le monde avec comme objectif d'enregistrer plus de 200 enfants à travers notre petite planète grâce à l'aide du Dr Fabienne Toutain et du Dr Rudolf Maybach. RELIVE a été présenté au congrès de la « Société internationale d'oncologie pédiatrique pour le cancer du foie » ( SIOPEL) en 2021 et en mars 2022, ainsi qu'au « Children's Oncology Group » (COG) aux USA en 2021. CANSEARCH s'investit depuis des années sur cette thématique rare ayant également co-sponsorisé le meeting international du cancer du foie de l'enfant CHILTERN (PHITT) à Genève en 2019. Suite au départ à la retraite du responsable international de l'étude des cancers de l'enfant en Europe (PHITT), le Professeur Bruce Morland, le Professeur Marc Ansari a été sélectionné pour reprendre ce poste prestigieux. Les HUG centralisent donc en 2022 pour la première fois la coordination internationale de tous les cancers du foie de l'enfant (nouveau cancer et rechute). La Fondation CANSEARCH est fière de cette évolution qui permet d'obtenir un impact scientifique significatif à Genève, mais également internationalement pour ces cancers de l'enfant encore trop souvent oubliés au 21<sup>ème</sup> siècle.

#### Notre actualité sur Facebook, Instagram, LinkedIn, et YouTube

Pour rester au courant de nos projets de recherche et de nos actions, suivez-nous sur les réseaux sociaux !



[FAIRE UN DON](#)